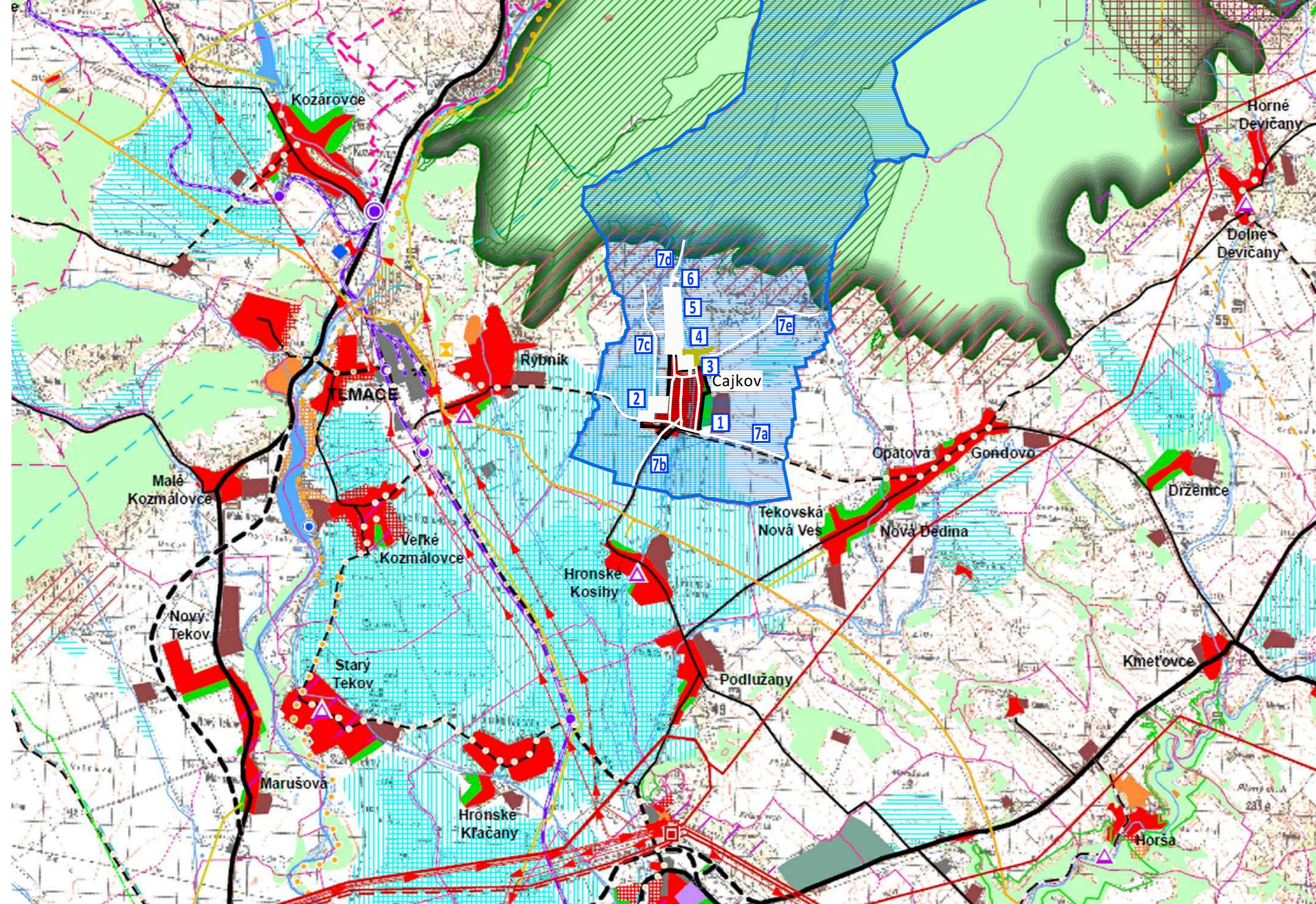


Obec Čajkov, Okres Levice, Nitriansky kraj
ZMENY A DOPLNKY č. 1/2016 - NÁVRH
 (podklad: Územný plán regiónu Nitrianskeho kraja, Zmeny a doplnky č. 1/2015)



VYSVETLIVKY

| súčasný stav | rozvojové zámery | popis | súčasný stav | rozvojové zámery | popis | súčasný stav | rozvojové zámery | popis |
|--------------|------------------|---|--------------|------------------|--|--------------|------------------|--|
| [Symbol] | [Symbol] | hranica Slovenskej republiky | [Symbol] | [Symbol] | rychlostná cesta | [Symbol] | [Symbol] | jadrová elektráreň |
| [Symbol] | [Symbol] | hranica kraja | [Symbol] | [Symbol] | cesta 1. triedy - štvorpruh | [Symbol] | [Symbol] | vodná elektráreň |
| [Symbol] | [Symbol] | hranica okresu | [Symbol] | [Symbol] | cesta 1. triedy | [Symbol] | [Symbol] | malá vodná elektráreň |
| [Symbol] | [Symbol] | hranica ZÚJ | [Symbol] | [Symbol] | cesta 2. triedy | [Symbol] | [Symbol] | elektrická stanica 400 kV |
| [Symbol] | [Symbol] | hranica ÚTJ | [Symbol] | [Symbol] | cesta 3. triedy | [Symbol] | [Symbol] | elektrická stanica 200 kV |
| [Symbol] | [Symbol] | bytovokomunálna plocha | [Symbol] | [Symbol] | mestská komunikácia | [Symbol] | [Symbol] | rozvodňa 400 kV |
| [Symbol] | [Symbol] | občianske vybavenie nadregionálneho a regionálneho významu | [Symbol] | [Symbol] | mimoúrovňová križovatka | [Symbol] | [Symbol] | rozvodňa 110 kV |
| [Symbol] | [Symbol] | rekreácia, cestovný ruch a šport | [Symbol] | [Symbol] | železničná trať - hlavná | [Symbol] | [Symbol] | elektrické vedenie 400 kV |
| [Symbol] | [Symbol] | výrobná plocha | [Symbol] | [Symbol] | železničná trať - vedľajšia | [Symbol] | [Symbol] | elektrické vedenie 220 kV |
| [Symbol] | [Symbol] | plocha technickej infraštruktúry, dopravy | [Symbol] | [Symbol] | integrovaný systém RHD | [Symbol] | [Symbol] | elektrické vedenie 110 kV - vzdušné |
| [Symbol] | [Symbol] | poľnohospodárska výroba | [Symbol] | [Symbol] | stanica ZSR | [Symbol] | [Symbol] | teplovod |
| [Symbol] | [Symbol] | plocha špeciálneho určenia | [Symbol] | [Symbol] | stanica ZSR - nesamostatná | [Symbol] | [Symbol] | ropovod |
| [Symbol] | [Symbol] | plocha špecifickej zelene | [Symbol] | [Symbol] | zastávka ZSR | [Symbol] | [Symbol] | prepúšťacia stanica plynového vedenia |
| [Symbol] | [Symbol] | vodná plocha, tok | [Symbol] | [Symbol] | pohraničná prechodová stanica | [Symbol] | [Symbol] | kompresorová stanica plynového vedenia |
| [Symbol] | [Symbol] | lesopark | [Symbol] | [Symbol] | vodná cesta - Dunaj | [Symbol] | [Symbol] | plynovod tranzitný |
| [Symbol] | [Symbol] | les | [Symbol] | [Symbol] | vodná cesta - Váh | [Symbol] | [Symbol] | plynovod medzistátny |
| [Symbol] | [Symbol] | trávny porast | [Symbol] | [Symbol] | prístav | [Symbol] | [Symbol] | plynovod VVTL, VTL |
| [Symbol] | [Symbol] | močiar, slatina | [Symbol] | [Symbol] | kompa | [Symbol] | [Symbol] | dobyvadce priestory |
| [Symbol] | [Symbol] | odvodnenie | [Symbol] | [Symbol] | vodné dielo | [Symbol] | [Symbol] | rašňovník |
| [Symbol] | [Symbol] | závlahy | [Symbol] | [Symbol] | prekladisko | [Symbol] | [Symbol] | chránené ložiskové územie |
| [Symbol] | [Symbol] | obec s rekreačnou funkciou | [Symbol] | [Symbol] | terminál kombinovanej prepravy | [Symbol] | [Symbol] | ložisko nevyhradených nerastov |
| [Symbol] | [Symbol] | hranica rekreačného územného obru | [Symbol] | [Symbol] | hraničný prechod | [Symbol] | [Symbol] | podzemné zásobníky zemného plynu |
| [Symbol] | [Symbol] | zvernica, obora, bažantnica | [Symbol] | [Symbol] | letisko | [Symbol] | [Symbol] | poddlované územie |
| [Symbol] | [Symbol] | mestská pamiatková rezervácia, PRLA a jej ochranné pásmo (plátné a navrhované) | [Symbol] | [Symbol] | ochranné pásmo letiska | [Symbol] | [Symbol] | územie s výskytom vydobýbaných podzemných priestorov |
| [Symbol] | [Symbol] | pamiatková zóna a jej ochranné pásmo (plátné a navrhované) | [Symbol] | [Symbol] | medzinárodná cykloturistická trasa (EURO VELO 06) | [Symbol] | [Symbol] | územie a geologickej preskúmanosti |
| [Symbol] | [Symbol] | národná kultúrna pamiatka (hrad, zručnosť) a jej ochranné pásmo (plátné a navrhované) | [Symbol] | [Symbol] | významná cykloturistická trasa (podľa hierarchie v texte: Z1, Z2, Z3) | [Symbol] | [Symbol] | seizmické územie |
| [Symbol] | [Symbol] | múzeum, galéria a muzeálne expozície | [Symbol] | [Symbol] | ostatná cykloturistická trasa (podľa hierarchie v texte: Z4, Z5, D1, D2) | [Symbol] | [Symbol] | územie náchylné na zosuvy |
| [Symbol] | [Symbol] | územie s väzbou na kult.-hist. potenciál | [Symbol] | [Symbol] | maloplošné chránené územie | [Symbol] | [Symbol] | staré bankové dielo |
| [Symbol] | [Symbol] | kultúro-historický potenciál - väzby na zahraničie | [Symbol] | [Symbol] | veľkoplošné chránené územie | [Symbol] | [Symbol] | zdroj znečistenia ovzdušia |
| [Symbol] | [Symbol] | osídlenie s väzbami na poľnohospodárstvo | [Symbol] | [Symbol] | ramsarská lokalita | [Symbol] | [Symbol] | ložisko rádioaktívnych odpadov |
| [Symbol] | [Symbol] | pásmo hygienickej ochrany vodného zdroja | [Symbol] | [Symbol] | chránené vtáčie územie | [Symbol] | [Symbol] | skládka odpadov na odpad, ktorý nie je nebezpečný |
| [Symbol] | [Symbol] | ochranné pásmo prírodného liečivého zdroja - I. stupen | [Symbol] | [Symbol] | mokrade národného významu | [Symbol] | [Symbol] | skládka odpadov na inertný odpad |
| [Symbol] | [Symbol] | ochranné pásmo prírodného liečivého zdroja - II. stupen | [Symbol] | [Symbol] | územie európskeho významu | [Symbol] | [Symbol] | skládka odpadov na nebezpečný odpad |
| [Symbol] | [Symbol] | chránené územie geotermálnej energie | [Symbol] | [Symbol] | | [Symbol] | [Symbol] | |
| [Symbol] | [Symbol] | geotermálny vrt | [Symbol] | [Symbol] | | [Symbol] | [Symbol] | |
| [Symbol] | [Symbol] | | [Symbol] | [Symbol] | hranica katastrálneho územia | [Symbol] | [Symbol] | |
| [Symbol] | [Symbol] | | [Symbol] | [Symbol] | hranica zastavaného územia | [Symbol] | [Symbol] | |

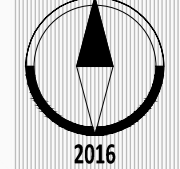
OBEC ČAJKOV, OKRES LEVICE, NITRIANSKY KRAJ
ÚZEMNÝ PLÁN - ZMENY A DOPLNKY č. 1/2016 - NÁVRH

ŠIRŠIE VZŤAHY

1



MIERKA 1: 50 000



OBSTARÁVATEĽ:
 ZHOTOVITEĽ:
 ODBORNE SPÔSOBILÁ OSOBA NA OBSTARANIE ÚPD:

Obec Čajkov, 935 24 Čajkov 210, Bc. Eva Uhnáková (starostka obce), 036/638 92 21, cajkov@imilsoft.sk
 Ing. arch. Janka Privalincová, Azalková 11, 949 01 Nitra, 0905 116 554, jprivalincova@gmail.com
 Ing. arch. Gertrúda Čuboňová, Nábrevie mládeže 83, 949 01 Nitra, 0907 642 347, gertruda.cubonova@unsk.sk